


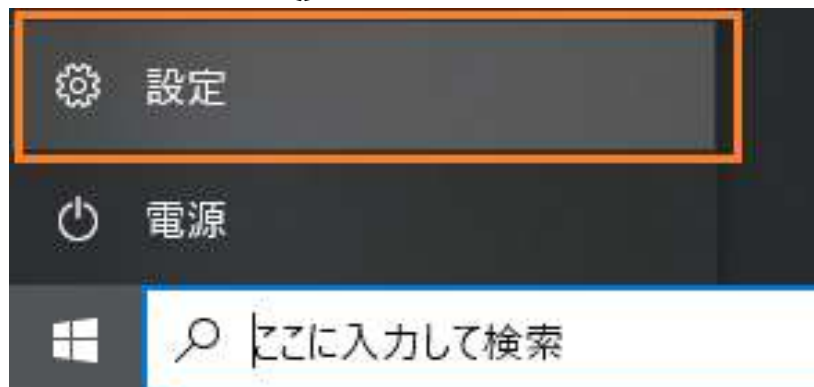
「オペレーティングシステムは現在このアプリケーションを実行する ように構成されていません。」とエラーが出る場合の修復手順

Microsoft Office の更新により、キャルスタジオのデータベース「Microsoft Access database engine」に影響し、起動時に「オペレーティング システムは現在このアプリケーションを実行するように構成されていません。」とエラーメッセージが表示されることがあります。

その場合は「Microsoft Access database engine 2010(Japanese)」を修復していただき正常に起動できるかご確認ください。

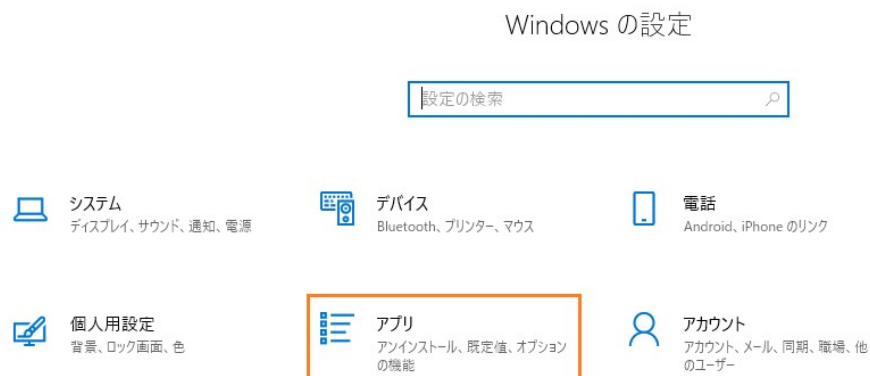
■「Microsoft Access database engine 2010(Japanese)」修復手順

- ② Windows スタートメニュー から 【設定】をクリックします。

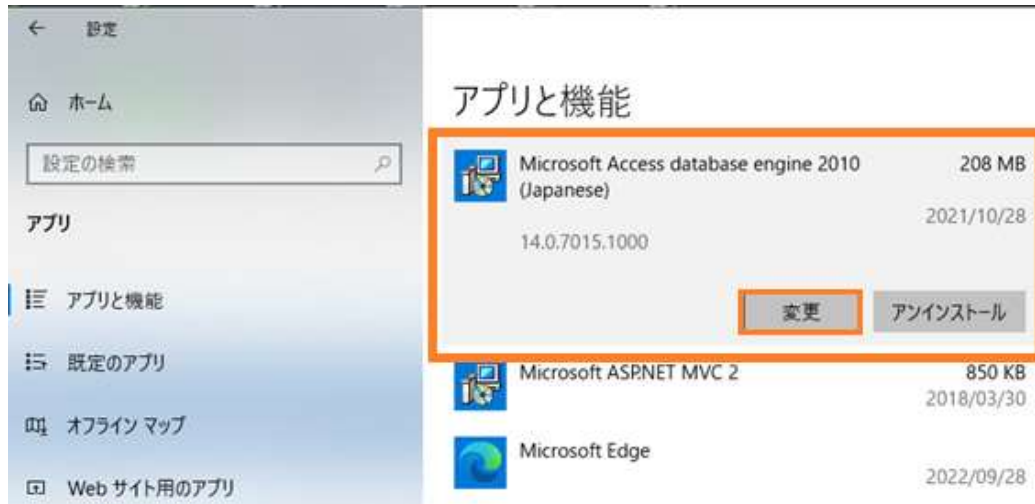


- ②Windows の設定 で「アプリ」をクリック

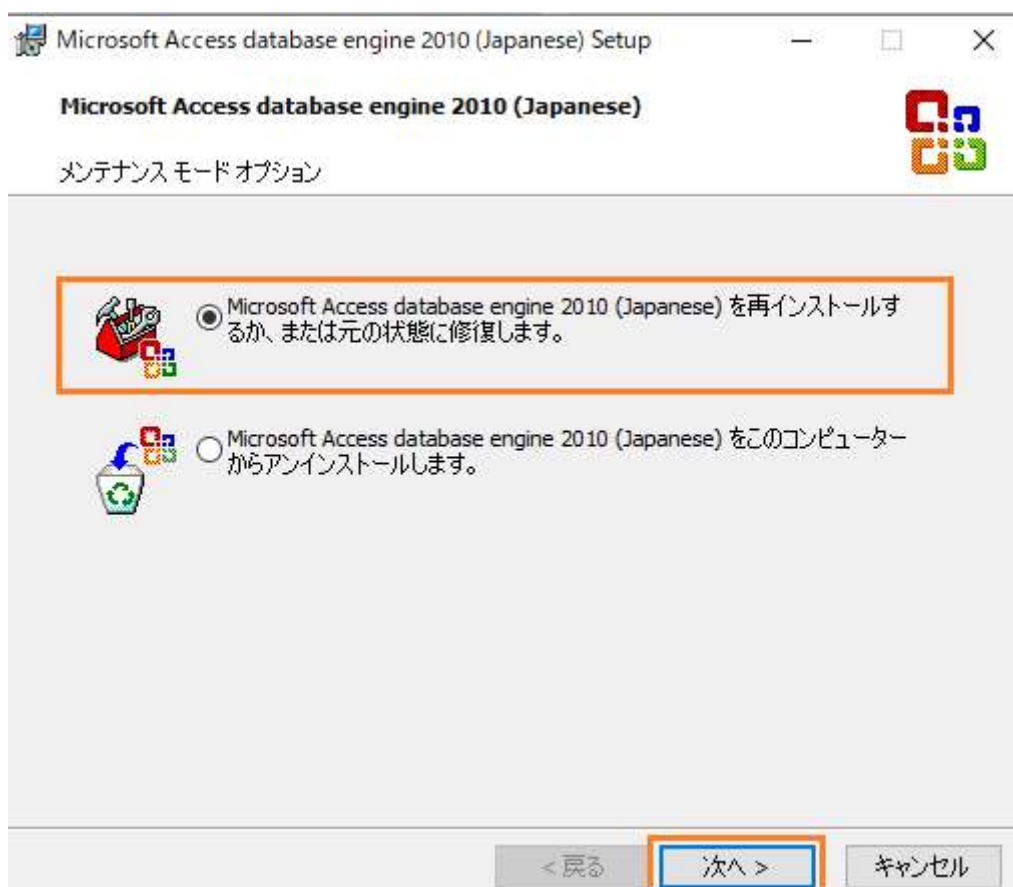
設定



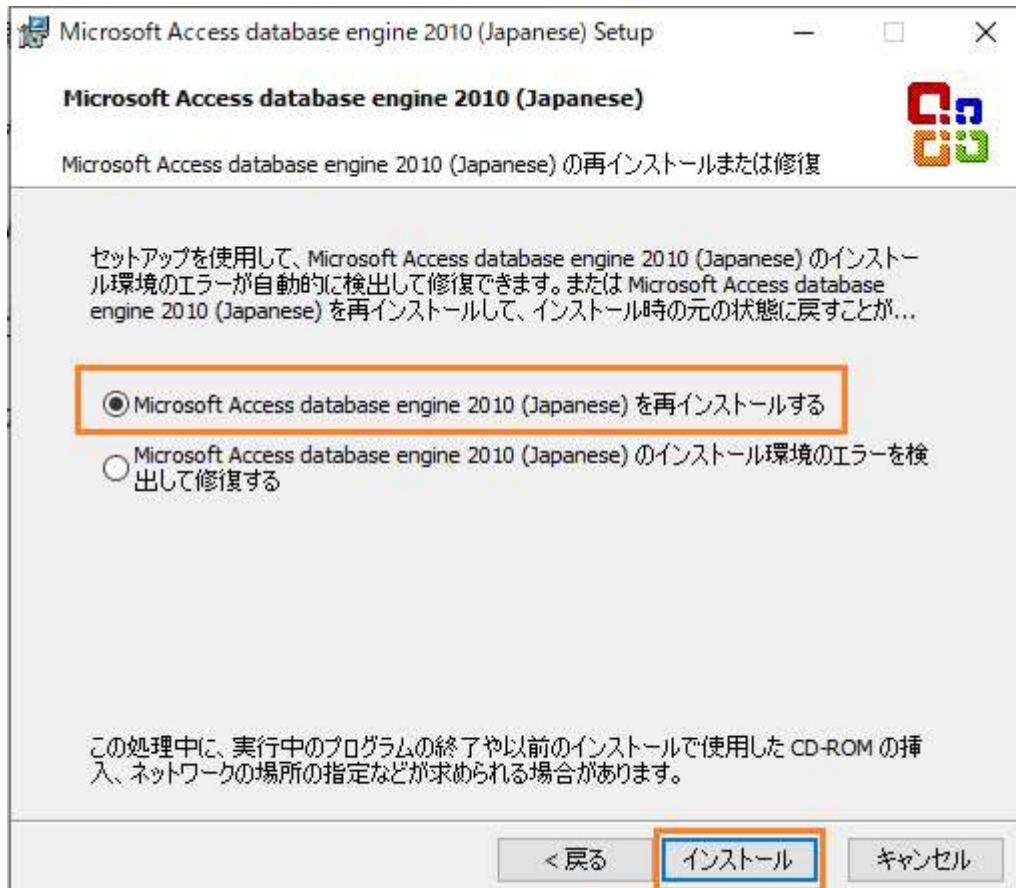
- ③ 【アプリと機能】で「Microsoft Access database engine 2010(Japanese)」を選択して【変更】をクリック



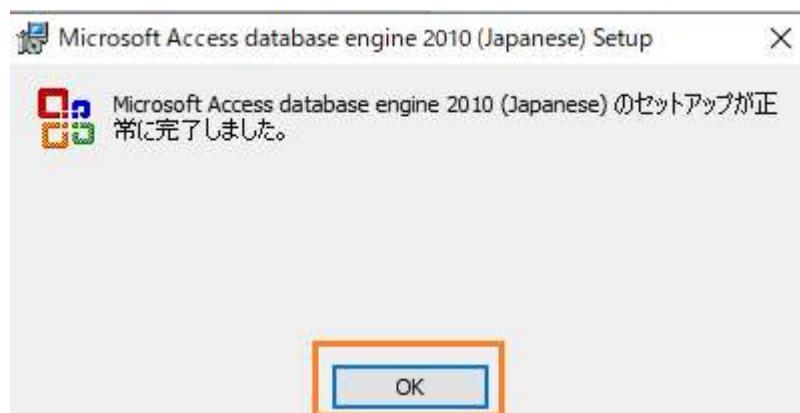
- ④ Microsoft Access database engine 2010(Japanese) を再インストールするか、または元の状態に修復します。を選択して【次へ】をクリック



- ⑤ Microsoft Access database engine 2010(Japanese) を再インストールする、を選択した状態で「インストール」をクリック



- ⑥ セットアップが正常に完了したメッセージが表示されるので【OK】をクリックして終了してください。



- ⑦ 完了後キャルスタジオを起動していただき、正常に起動できるかご確認をお願い致します。